

ሊኒሲን[®] ሻምፑ - ቁመል ርእሲ ይፍወስ

- ኣብ 10 ደቂቕ ጥራይ ዝፍወስ
- ካብ ፍራ ወይ ካብ ዝተዋጸአ፡ ንቁመል ርእሲ ዝዕፍን ትሕዝቶ ኣለዎ
- ፈኪሶ ዝሸታኡን ሕብሪ ኣልቦን እዩ
- ናይ ተጻዋራት ት ስግኣት የብሉን
- ብቐለሉ ክሕጹብ ዝክእል
- ንዓባይትን ልዕሊ 2 ዓመት ዝዕ ደምቓምቆልዎትን
- ሊሚን ሻምፑ ኣብ ናይ ኣከባቢ ካፋር ሚዲያ ወይ ኣብ ግርሶሪታትን ክዕ ደግ ይክእል



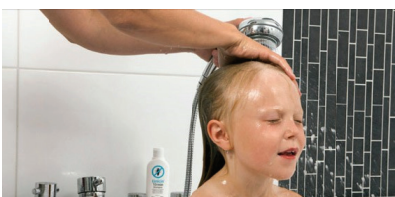
ከመይ ጌርካ ሊኒሲን ሻምፑ ትጥቀም?



1. ነቲ ጸጉሪ ለቕልቆ፡ ጸብቕ ጌርካ ንብሙኡ ኣሰብጥሎ:: ብሸጎሚ ኣደርቆን፣ ነቲ ሊኒሲን ሻምፑ ከኣ ንኸሉ እቲ ጸጉሪ ከምዝበጸሕ ጌርካ ዘርግሓዩ:: ፈርቂ ጥርመሃ ዝኸመን ኣብ መካከብን ዝበጸሕ ጸጉሪ ገፃዎት::



2. ጸብቕ ጌርካ ክሳዕ ታሕቲ ቆርብት ርእሲን ክሳዕ ከሉ ሜዳ ናይ ጸጉርን ክሳዕ ዝበጸሕ ኣማዘዎ:: እቲ ሻምፑ ን 10 ደቂቕ ከምኡ ገደርካ ግደፎ::



3. ነቲ ሻምፑ ለቕለቕካ ኣጸርዮ፡ ዓይንካ ከይትንክፍ ተጠቅቀኛ:: ብደቂቕ ኣስናን ዘለዎ መኸጥ ጌርካ ጸብቕ ጌርካ መኸጥ እዚ ከሉ ዝገበርካዮ ከኣ ደሕሪ 9-10 መዓልታት ብከኒሲን ሻምፑ ጌርካ ደገ ሞ።



ሊኒሲን ጥዕናዊ ተክናሎጂዊ ወጽኢት እዩ:: ቅድሚ ምጥቃዓካ ከኣ ነቲ ኣብ መካከል ዘሎ ተባብራታ ተጠቅቂኻ ኣንጡ:: ብሞዳ እዩ ዝከፋፈል፡ : www.medasverige.se, info@medatic.com, www.linicin.se